

Journée d'Etudes du CEFORES

Centre de Formation et de Recherche en approche Systémique et thérapie familiale



Je me rebelle pour être adéquat!

ADOLESCENCE (JEUNE ADULTE)
ET CANNABIS

MICHEL CATTIN

Formateur et superviseur, CERFASY (centre de recherches familiales et systémiques), Neuchâtel, Suisse. Travailleur social et thérapeute de famille, FNA (Fondation Neuchâtel Addiction), Suisse.

Présentation d'un modèle de thérapie familiale multifocale pour jeunes consommateurs de cannabis. Réflexions autour de l'addiction et de ses fonctions à l'adolescence. Utilisation des métaphores relationnelles pour questionner les jeux relationnels dans la famille. Discussion sur les redéfinitions des appartenances à l'adolescence et présentation d'un questionnaire « objet flottant ». Nous passerons par des moments de présentations théoriques, de réflexions en sous-groupes et d'expérimentations personnelles.

VENDREDI 31 MARS 2017 DE 9H00 À 16H00

Réservation exclusivement via notre site : chapelle-aux-champs.be - rubrique AGENDA

Renseignements dominique.valenduc@apsyucl.be ou 02/764.30.73
Lieu Auditoire Coubertin 12 (Place Pierre de Coubertin 1-18,
1348 Louvain-la-Neuve)
Prix 65€-50€ étudiants, membres de l'ABIPFS ou groupe de 5 personnes
Paiement à effectuer impérativement avant le 15/03/17 sur le compte BE04 0015 5674 6431 avec la communication «CEFORES 31-03-17».

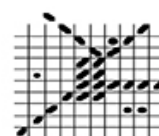
Sans preuve de paiement, le versement en liquide sera exigé sur place le jour même.

Accréditation pour les médecins demandée



Centre
Chapelle-aux-Champs

Service de Santé mentale agréé par la Cocof



UCL
Université
catholique
de Louvain