

## MODALITES PRATIQUES

De 4 à 6 jeunes âgés de 11 à 13 ans.

1 heure 30 tous les quinze jours  
durant une année.

Un entretien préalable avec le jeune  
et ses parents.

Les thérapeutes :

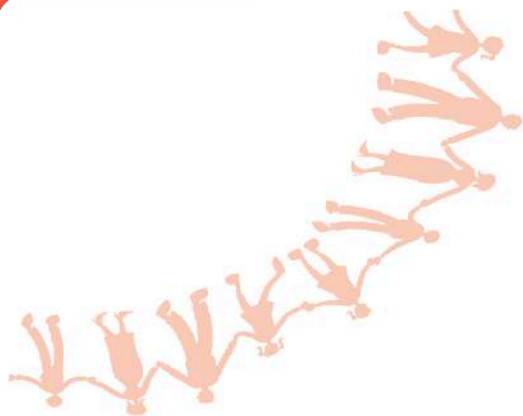
Les membres du département  
« Enfants et leur famille » du Centre  
Chapelle -aux- Champs.

Responsable :

Isabelle Lescalier Grosjean

Lieu :

Centre Chapelle-aux-Champs.



Personne de contact :  
Monique Dechamps  
Secrétaire



## GRUPE THÉRAPEUTIQUE POUR JEUNES AXÉ SUR LA SOCIALISATION



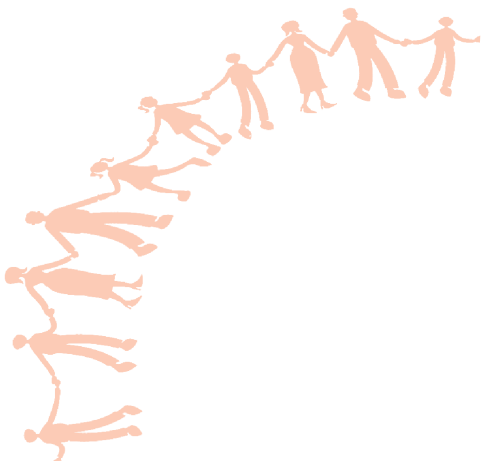
Centre Chapelle-aux-Champs asbl  
Clos Chapelle-aux-Champs, 30 boîte 3026

1200 Bruxelles

Tel : 02/764 31 20 ou 02/764 31 43

## POUR QUI?

Nombreux sont les jeunes âgés de 11 à 13 ans, qui vivent des difficultés de socialisation : difficulté de prendre sa place dans un groupe (école, mouvement de jeunesse, ...), à nouer des liens durables, sentiment de solitude et/ou de rejet ...



« Je ne veux plus aller à l'école.  
On se moque de moi ».

« Elle veut changer d'école, mais est-ce  
que ça va changer le problème? ».

« Je préfère jouer à l'ordinateur que  
d'être avec les autres ».

« J'espère qu'il n'est pas le bouc  
émissaire de la classe ».

« Je m'en fous des autres ».

« Elle se vexe vite, elle est tellement  
susceptible ... ».

« Je suis mieux toute seule ».

« Il est souvent dans la lune ».



## POURQUOI LE GROUPE?

Le groupe est tant un espace de réflexion sur les difficultés de socialisation qu'un petit « labo » où les jeunes peuvent expérimenter et découvrir de nouvelles manières d'être en relation afin que la rencontre avec l'autre soit davantage source de plaisir et d'enrichissement.

C'est donc aussi bien un groupe d'entraide qu'un groupe thérapeutique qui vise un changement dans la sphère relationnelle et émotionnelle.

